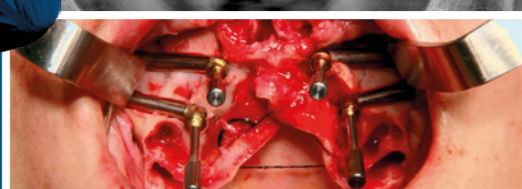
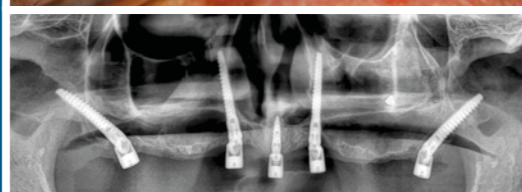
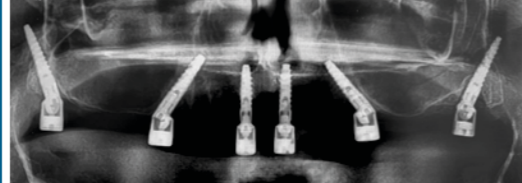


Relatore dottor

TOMMASO GRANDI

Laureato con lode in Odontoiatria e Protesi Dentaria presso l'Università di Modena e Reggio Emilia nel 2004. Borsista di Ricerca presso il Dipartimento di Neuroscienze, Testa-Collo Riabilitazione dell'Università di Modena e Reggio Emilia nel 2007. Dal 2008 al 2013 è Professore a.c. di Parodontologia presso la stessa Università. Nel 2013 fonda Tommaso Grandi Dental Clinic, centro di cura, ricerca e formazione nel campo dell'implantologia dentale. Partecipa in team con colleghi di diverse nazionalità a studi scientifici sul carico immediato in implantologia.



DATA

18 Gennaio 2025
22 Marzo 2025
22 Novembre 2025

Il corso dura una giornata
orari 9.00 -17.00

SEDE

JDentalCare Training Center, Modena

QUOTA DI PARTECIPAZIONE

Iscrizione anticipata:
290€ + iva 22%

Tariffa intera:
320€ + iva 22%

Integrazione Hands-On:
100€ + iva 22%

La quota di partecipazione include
Coffee Break e Lunch.

PADRONEGGIA L'ESTREMO CON MAXILLA-FOR-ALL®: Porta le tue abilità nel trattamento dei full arch ad un livello successivo

Sempre più colleghi chiedono soluzioni per ridare ai pazienti edentuli denti fissi anche in casi di grave atrofia e osso di qualità scarsa. Flessibilità, agilità, competenza, sono quello che serve per padroneggiare i casi estremi. Questo corso avanzato è rivolto a chi già affronta con sicurezza le riabilitazioni full arch ma spesso si ferma davanti ai casi più sfidanti soprattutto nel mascellare superiore atrofico. Se cerchi soluzioni questo è il corso per te. Dopo questo corso, aumenterai le tue opzioni di trattamento in casi di moderato e grave riassorbimento osseo e potrai trattare più pazienti con il protocollo full arch. Ti verrà mostrato come risolvere quasi ogni situazione con soluzioni graftless appositamente sviluppate.

TEORIA

- Limiti anatomici del trattamento Full Arch on 4/6 originale
- Evoluzione del trattamento per risolvere i casi più complessi
- Maxilla-For-All® impianti pterigoidei, impianti trans-nasali, impianti trans-sinusal, impianti zigomatici

- Quando scegliere un impianto e quando sceglierne un altro, come fare la pianificazione dell'intervento
- Sequenze operative con video step by step delle tecniche chirurgiche
- Analisi degli strumenti chirurgici e dei kit necessari per inserire questi impianti
- Fattori chiave per il successo del trattamento
- Revisione della letteratura

PRATICA

Ciascun partecipante avrà la possibilità di posizionare impianti pterigoidei, trans-sinusal, trans-nasali e zigomatici su modelli e potrà prendere confidenza con le componenti del Maxilla-For-All®.

**Maxilla-For-All®
TREATMENT
CONCEPT**



**LIVELLO
INTERMEDIO-AVANZATO**



**SESSIONE
HANDS ON**



**SESSIONE VIDEO
STEP BY STEP**



GUIDED SURGERY