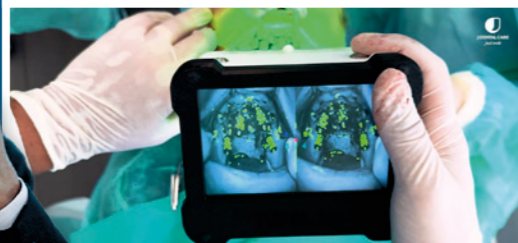
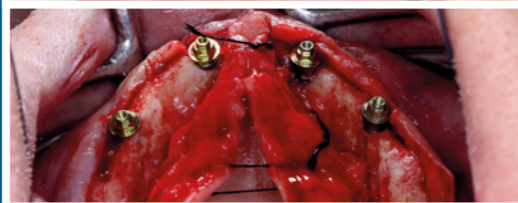


Relatore dottor

TOMMASO GRANDI

Laureato con lode in Odontoiatria e Protesi Dentaria presso l'Università di Modena e Reggio Emilia nel 2004. Borsista di Ricerca presso il Dipartimento di Neuroscienze, Testa-Collo Riabilitazione dell'Università di Modena e Reggio Emilia nel 2007. Dal 2008 al 2013 è Professore a.c. di Parodontologia presso la stessa Università. Nel 2013 fonda Tommaso Grandi Dental Clinic, centro di cura, ricerca e formazione nel campo dell'implantologia dentale. Partecipa in team con colleghi di diverse nazionalità a studi scientifici sul carico immediato in implantologia.



RIABILITAZIONE IMMEDIATA FULL ARCH ON 4/6 CON L'USO DEGLI IMPIANTI TILTATI. Azzera lo stress con un protocollo standardizzato per la routine

DATE

22 Febbraio 2025

20 Settembre 2025

8 Novembre 2025

Il corso dura mezza giornata

Orario 9.00-15.00

SEDE

JDentalCare Training Center, Modena

QUOTA DI PARTECIPAZIONE

Iscrizione anticipata:

290€ + iva 22%

Tariffa intera:

320€ + iva 22%

Integrazione Hands-On:

100€ + iva 22%

La quota di partecipazione include

Coffee Break e Lunch.

L'obiettivo di questo corso è offrire un protocollo standardizzato da attuare nella routine perché questo tipo di riabilitazione si basa su protocolli che sono perfettamente e semplicemente trasferibili. Eliminerai lo stress che questo tipo di riabilitazioni ti provoca, utilizzando un protocollo semplice che ti garantirà risultati entusiasmanti che porteranno i pazienti a fare molta pubblicità positiva al tuo studio. Solo se riuscirai ad acquisire sicurezza e consapevolezza, perché hai piena padronanza dei protocolli chirurgici e soprattutto protesici, sarai in grado di proporre il trattamento al meglio con quella sicurezza che riuscirà a convincere molti più pazienti. Inoltre con il nuovo protocollo Full Arch Full Digital, grazie all'uso dello ScanBody Full Arch Tracer e della fotogrammetria, renderai ancora più semplice e rapida la realizzazione protesica nel full arch.

TEORIA

- Razionale e vantaggi del trattamento Full Arch on 4/6 con gli impianti tiltati
- Come pianificare la chirurgia e la protesi

- Sequenze operative con video step by step della tecnica chirurgica
- Sequenze operative con video step by step della parte protesica e di laboratorio
- Fattori chiave per il successo del trattamento
- La semplificazione del trattamento e l'evoluzione digitale: la chirurgia computer guidata
- Nuovo protocollo Full Arch Full Digital con l'uso della fotogrammetria
- L'allineamento della scansione pre e post chirurgica nel full arch con l'uso del Full Arch Tracer
- Revisione della letteratura
- Le complicanze e la loro gestione

PRATICA

Ciascun partecipante avrà la possibilità di posizionare impianti inclinati utilizzando la guida chirurgica JDGuide e potrà prendere confidenza con le componenti protesiche necessarie per realizzare la protesi. Sarà possibile provare la fotogrammetria su modello, verificando la facilità e la velocità di scansione

FULL-ARCH ON 4/6 CON IMPIANTI TILTATI



**LIVELLO
BASE-INTERMEDIO**



**SESSIONE
HANDS ON**



**SESSIONE VIDEO
STEP BY STEP**